

# 精緻小巧優雅 鎖骨鍊怎麼戴

作者 | 黃詩錚 / 郭惠潔

整體穿著只要搭配項鍊就可以讓女性頸部線條展現出優雅與氣質的風格，尤其是簡約風格的鎖骨鍊，常常是時髦女性畫龍點睛的重要飾品。一般項鍊與鎖骨鍊的差別在於項鍊長度不同，除此之外，鎖骨鍊的精緻設計也是一大重點。

亞洲與歐美的鎖骨鍊設計就有著風俗民情的差異。在日本和韓國的鎖骨鍊設計通常帶有細緻與優雅，而歐美的鎖骨鍊設計則是有著活潑可愛的感覺，兩款不同風格的造型都各有擁戴者。藝人或是名媛就

常以精緻的鎖骨鍊來展現時尚，也說明了細鍊子與精緻吊墜搭配素雅簡約的衣服，就是穿搭最好的選擇。服飾搭配最講究的是平衡，在秋冬季節穿毛衣在搭配細緻的鎖骨鍊更能增添自信與品味。



## 運動也可以穿戴

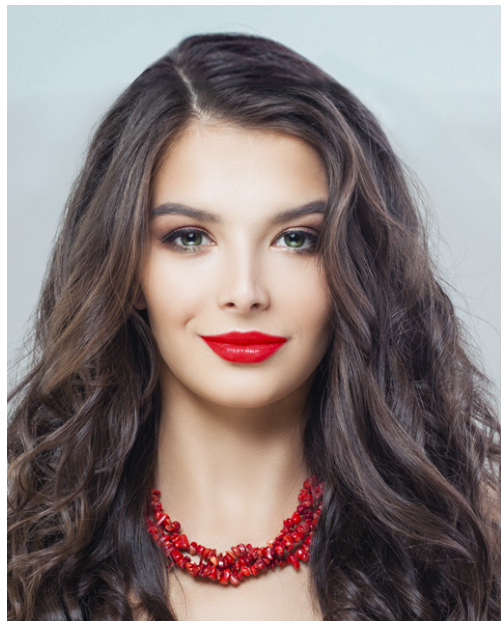
鎖骨鍊在任何場合都適合穿戴，對於喜歡健身的女性朋友也是非常合適的，無論在游泳、跑步時都能穿戴著進行活動。

## 知名品牌皆有其代表作

Tiffany 當家知名的微笑系列就是鎖骨鍊。在日劇中石原里美將它穿戴出簡單大方的風格，深受許多女孩的喜愛。來自日本品牌經典珍珠項鍊的Mikimoto也以單顆珍珠點綴在鎖骨鍊上，讓熟齡女性朋友展現出優雅且得體大方的氣質。以單鑽為主的鎖骨鍊也非常適合高貴氣質的女孩，簡單款式卻好搭配衣服。

## 不受季節、場合限制

喜歡鎖骨鍊的女性朋友，在日常生活當中，也能常常穿戴。小而美的精緻鎖骨鍊，能讓佩戴者增添知性與品味。秋冬季節的衣服以大地色系為主，就可以穿戴鎖骨鍊，讓頸部閃出美麗耀光。



## 鎖骨鍊的選擇

### 細脖子可以增加項鍊數量

如果您的脖子屬於比較細的類型，可以考慮多加入一至二條的項鍊搭配。如果您想從二條增加至三條，一條一定要選擇稍長的款式，多條鍊子可以增加脖子視覺上的分量。建議無論幾條，還是選擇細條的項鍊來搭配，粗細不一除了視覺上感覺混亂之外，修正脖子比例的效果，也會大打折扣。

### 粗脖子要注意項鍊長度

鎖骨鍊不太會是粗脖子的好伴侶，長度至少要挑到 48 公分左右，才不會戴上去很彗扭。除了長度需要注意之外，項鍊的粗細也要特別注意，太細的項鍊只會顯得脖子更加粗大，造成反效果。

### 長脖子要注意項鍊長度

為了不拉長脖子的比例，脖子比較長的女性可以避開垂墜感的設計。此外綴飾也盡量選擇簡單款式，不要過多複雜的圖案比較恰當，不宜過度突顯脖子線條的長度。當然，項鍊以外，還可以選擇領口較高款式上衣，也能調整比例。



VISION TIMES

一杯咖啡，  
跟隨著濃濃的香氣，  
與我們一同進入閱讀時光。

全球電子報 e-paper.kanzhongguo.com  
全球網站 中文 www.secretchina.com | 英文 www.visiontimes.com

看中國